

## Visualisierung der Überfahrt des Fugenbereiches anhand eines Beispiels

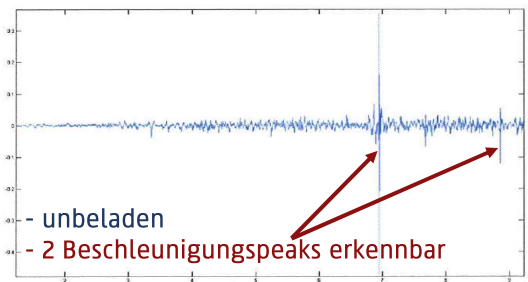
Testbeladung: 6 Fässer / ca. 1000 kg



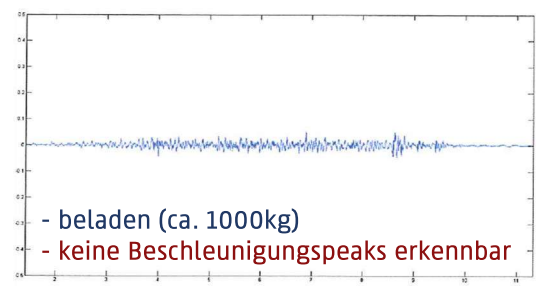
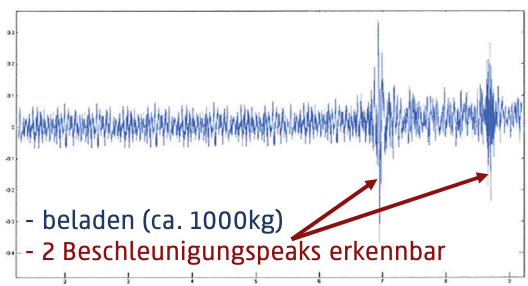
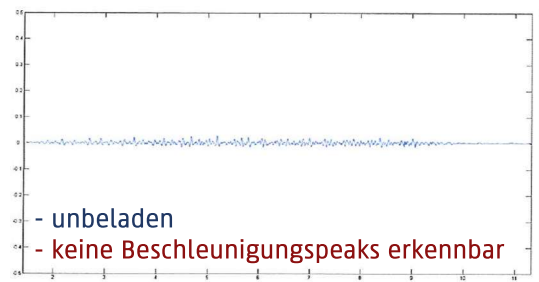
Teststapler: Still; Bereifung: Polyamid



- lineare Fugenprofile



- SIMA Gleittechnologie®



Maßgebend um nachhaltiges Bauen und das Ziel der Referenz-  
 Nutzungsdauer zu erreichen ist die erschütterungsfreie und anpralllose  
 Überfahrt des Fugenbereiches.